

Condensing unit  
Voltage Code : TZ

# TAGT2516ZBR-TZ

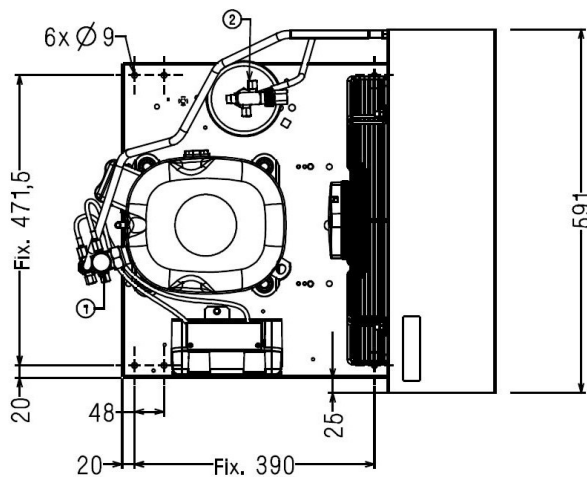
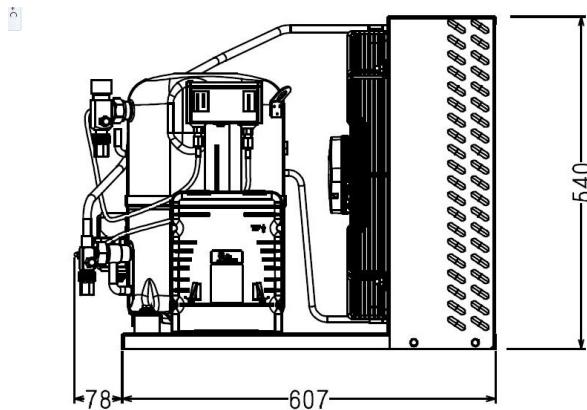
Low Temp. Commercial (BP)

400V 3~ 50Hz / 440V 3~ 60 Hz

R452A / R404A / R448A / R449A

TAGT2516ZBR-TZ

Conditions	Frequency	Nominal Cooling Capacity		Sound Power ISO3745 / ISO 3743-1
		Watts	BTU/h	
EN13215 / R452A	50 Hz / 60 Hz	1992 / 2083	6792 / 7102	81 dBA
EN13215 / R404A	50 Hz / 60 Hz	2361 / 2512	8052 / 8566	81 dBA
EN13215 / R448A	50 Hz / 60 Hz	1580 / 1626	5389 / 5543	81 dBA
EN13215 / R449A	50 Hz / 60 Hz	1581 / 1626	5392 / 5546	81 dBA



\* EN13215 : T°Ambient 32.0°C / T°Evap. -35.0°C / T°Return gas temp.. 20.0°C  
T°Subcooling. 3.0K

<b>Net Weight (Kg)</b>	79.0
<b>Expansion device</b>	Expansion_Valve
<b>Air Flow (m³/h)</b>	3300 / 3650
<b>Compo Data Sheet</b>	2564
<b>Elec Comp Type</b>	TRI
<b>Current (Amp)</b>	
Load Rated Amp	5.6   5.7
Max Cont Current	10.2   10.3
Lock Rotor Amp	43   43
<b>Fan</b>	
Speed (rpm)	1360 / 1520
Power (W)	280.0
Diameter (mm)	420
Protection	Overload
IP Level	IP54
<b>Condenser</b>	M420/24000
<b>Liquid Receiver</b>	
Capacity (L)	2.35
Maximum Pressure (Bars)	32.0
<b>Suction Line</b>	
Suction Type	Vanne Orientable
For Tubing Out Diam	22.2 (7/8")
Suction Connection Type	Brased
<b>Liquid Line</b>	
Liquid Line Type	Vanne Orientable
For Tubing Out Diam	9.5 (3/8")
Liquid Connecton Type	Brased
<b>Connection Type</b>	VR
<b>Fan Guard</b>	maille < à 8mm

Note : Tecumseh reserves the right to change information contained in this document without notification.



**Tecumseh**

<b>TAGT2516ZBR-TZ</b>	<b>Tension TZ : 400V 3~ 50Hz / 440V 3~ 60 Hz</b>
-----------------------	--

Les performances sont données dans les <b>conditions EN13215</b> :	Gaz aspirés :	20.0 °C
Condition Dew	Sous refroidissement :	3.0 K
The performance data are in <b>EN13215 conditions</b> :	Return gas :	20.0 °C
Dew Condition	Subcooling :	3.0 K

<b>50 Hz R452A</b>									
<b>N°6733</b>									
5   T ambience	6   T évaporation	(°C)	<b>-40</b>	<b>-35</b>	<b>-30</b>	<b>-25</b>	<b>-20</b>	<b>-15</b>	<b>-10</b>
<b>25</b>	1   P frigorifique	(Watt)	1628	2419	3344	4398	5568	6847	8231
	2   P absorbée	(W)	1546	1871	2221	2603	3027	3498	4021
	3   I absorbée	(A)	4.27	4.58	4.98	5.48	6.05	6.69	7.37
	4   Tc	(°C)	27.1	28.2	29.8	32.0	34.6	37.4	40.4
<b>32</b>	1   P frigorifique	(Watt)	1259	1992	2841	3802	4867	6031	7294
	2   P absorbée	(W)	1472	1826	2199	2601	3041	3526	4061
	3   I absorbée	(A)	4.18	4.52	4.96	5.49	6.08	6.74	7.44
	4   Tc	(°C)	33.8	34.6	36.0	37.9	40.3	42.9	45.7
<b>43</b>	1   P frigorifique	(Watt)	704	1336	2059	2874	3776	4767	5853
	2   P absorbée	(W)	1301	1703	2116	2553	3022	3532	4087
	3   I absorbée	(A)	4.00	4.39	4.87	5.44	6.06	6.74	7.46
	4   Tc	(°C)	44.5	44.8	45.8	47.3	49.3	51.5	54.0

<b>60 Hz R452A</b>									
<b>N°6733</b>									
5   T ambience	6   T évaporation	(°C)	<b>-40</b>	<b>-35</b>	<b>-30</b>	<b>-25</b>	<b>-20</b>	<b>-15</b>	<b>-10</b>
<b>25</b>	1   P frigorifique	(Watt)	1699	2653	3715	4885	6158	7532	9011
	2   P absorbée	(W)	1751	2163	2588	3043	3545	4105	4733
	3   I absorbée	(A)	4.25	4.69	5.16	5.68	6.27	6.95	7.74
	4   Tc	(°C)	32.1	33.0	34.5	36.6	39.0	41.8	44.7
<b>32</b>	1   P frigorifique	(Watt)	1182	2083	3078	4167	5347	6618	7990
	2   P absorbée	(W)	1550	2022	2494	2989	3523	4112	4765
	3   I absorbée	(A)	4.03	4.53	5.05	5.61	6.24	6.96	7.78
	4   Tc	(°C)	39.1	39.8	41.0	42.8	45.1	47.6	50.3
<b>43</b>	1   P frigorifique	(Watt)		1190	2067	3020	4051	5166	6388
	2   P absorbée	(W)		1652	2222	2797	3399	4046	4751
	3   I absorbée	(A)		4.12	4.74	5.39	6.10	6.88	7.76
	4   Tc	(°C)		50.5	51.4	52.8	54.6	56.8	59.1

**1 = cooling capacity 2 = power input 3 = current 4 = condensing temperature 5 = ambient temperature 6 = evaporating temperature**

**Nota : Tecumseh se réserve le droit de modifier les informations contenues dans ce document sans préavis.**

**Note : Tecumseh reserves the right to change information contained in this document without notification.**

© 2019 Tecumseh Products Company  
All rights reserved



**Tecumseh**

<b>TAGT2516ZBR-TZ</b>	<b>Tension TZ : 400V 3~ 50Hz / 440V 3~ 60 Hz</b>
-----------------------	--

Les performances sont données dans les <b>conditions EN13215</b> :	Gaz aspirés :	20.0 °C
Condition Dew	Sous refroidissement :	3.0 K
The performance data are in <b>EN13215 conditions</b> :	Return gas :	20.0 °C
Dew Condition	Subcooling :	3.0 K

<b>50 Hz R404A</b>									
<b>N°6728</b>									
5   T ambience	6   T évaporation	(°C)	<b>-40</b>	<b>-35</b>	<b>-30</b>	<b>-25</b>	<b>-20</b>	<b>-15</b>	<b>-10</b>
<b>25</b>	1   P frigorifique	(Watt)	1973	2816	3806	4927	6164	7497	8905
	2   P absorbée	(W)	1661	2004	2371	2768	3202	3678	4201
	3   I absorbée	(A)	4.70	4.94	5.31	5.79	6.42	7.17	8.06
	4   Tc	(°C)	27.4	29.0	31.0	33.2	35.8	38.5	41.5
<b>32</b>	1   P frigorifique	(Watt)	1588	2361	3261	4277	5395	6600	7878
	2   P absorbée	(W)	1612	1976	2362	2777	3228	3720	4259
	3   I absorbée	(A)	4.59	4.89	5.30	5.83	6.49	7.28	8.21
	4   Tc	(°C)	33.8	35.2	37.0	39.1	41.5	44.0	46.8
<b>43</b>	1   P frigorifique	(Watt)	1001	1664	2423	3274	4207	5214	6289
	2   P absorbée	(W)	1486	1883	2303	2749	3230	3750	4315
	3   I absorbée	(A)	4.37	4.76	5.26	5.87	6.60	7.45	8.43
	4   Tc	(°C)	43.8	45.0	46.6	48.4	50.5	52.7	55.1

<b>60 Hz R404A</b>									
<b>N°6728</b>									
5   T ambience	6   T évaporation	(°C)	<b>-40</b>	<b>-35</b>	<b>-30</b>	<b>-25</b>	<b>-20</b>	<b>-15</b>	<b>-10</b>
<b>25</b>	1   P frigorifique	(Watt)	2137	3124	4242	5476	6808	8219	9689
	2   P absorbée	(W)	1931	2343	2778	3247	3760	4326	4954
	3   I absorbée	(A)	4.53	4.97	5.44	5.98	6.58	7.26	8.05
	4   Tc	(°C)	32.3	33.7	35.6	37.7	40.1	42.7	45.5
<b>32</b>	1   P frigorifique	(Watt)	1583	2512	3553	4694	5919	7213	8562
	2   P absorbée	(W)	1768	2229	2706	3212	3758	4353	5006
	3   I absorbée	(A)	4.36	4.84	5.36	5.94	6.58	7.30	8.11
	4   Tc	(°C)	38.9	40.3	41.9	43.9	46.1	48.5	51.1
<b>43</b>	1   P frigorifique	(Watt)	745	1567	2476	3461	4513	5622	6783
	2   P absorbée	(W)	1358	1915	2475	3055	3666	4319	5023
	3   I absorbée	(A)	3.92	4.50	5.11	5.76	6.47	7.26	8.14
	4   Tc	(°C)	49.4	50.5	51.9	53.6	55.6	57.7	59.9

**1 = cooling capacity 2 = power input 3 = current 4 = condensing temperature 5 = ambient temperature 6 = evaporating temperature**

**Nota : Tecumseh se réserve le droit de modifier les informations contenues dans ce document sans préavis.**

**Note : Tecumseh reserves the right to change information contained in this document without notification.**

© 2019 Tecumseh Products Company  
All rights reserved



**Tecumseh**

<b>TAGT2516ZBR-TZ</b>	<b>Tension TZ : 400V 3~ 50Hz / 440V 3~ 60 Hz</b>
-----------------------	--

Les performances sont données dans les <b>conditions EN13215</b> :	Gaz aspirés :	20.0 °C
Condition Dew	Sous refroidissement :	3.0 K
The performance data are in <b>EN13215 conditions</b> :	Return gas :	20.0 °C
Dew Condition	Subcooling :	3.0 K

© 2019 Tecumseh Products Company  
All rights reserved

**50 Hz R448A (\*)**

**N°7058**

5   T ambience	6   T évaporation	(°C)	<b>-30</b>	<b>-25</b>	<b>-20</b>	<b>-15</b>	<b>-10</b>
<b>25</b>	1   P frigorifique	(Watt)	2794	3836	5046	6412	7914
	2   P absorbée	(W)	2098	2475	2883	3330	3822
	3   I absorbée	(A)	4.76	5.25	5.81	6.41	7.05
	4   Tc	(°C)	30.6	32.5	34.6	37.0	39.8
<b>32</b>	1   P frigorifique	(Watt)	2366	3311	4415	5670	7060
	2   P absorbée	(W)	2083	2479	2905	3367	3872
	3   I absorbée	(A)	4.75	5.27	5.85	6.47	7.13
	4   Tc	(°C)	36.8	38.5	40.5	42.8	45.4
<b>43</b>	1   P frigorifique	(Watt)	1731	2530	3474	4561	5783
	2   P absorbée	(W)	2014	2443	2901	3392	3924
	3   I absorbée	(A)	4.69	5.24	5.85	6.50	7.19
	4   Tc	(°C)	46.6	48.1	49.9	51.9	54.2

**60 Hz R448A (\*)**

**N°7058**

5   T ambience	6   T évaporation	(°C)	<b>-30</b>	<b>-25</b>	<b>-20</b>	<b>-15</b>	<b>-10</b>
<b>25</b>	1   P frigorifique	(Watt)	3092	4271	5615	7112	8743
	2   P absorbée	(W)	2443	2897	3387	3922	4512
	3   I absorbée	(A)	4.94	5.46	6.04	6.70	7.44
	4   Tc	(°C)	35.3	37.1	39.1	41.4	44.1
<b>32</b>	1   P frigorifique	(Watt)	2552	3645	4898	6302	7842
	2   P absorbée	(W)	2355	2849	3375	3941	4557
	3   I absorbée	(A)	4.85	5.41	6.03	6.72	7.49
	4   Tc	(°C)	41.9	43.5	45.4	47.5	50.0
<b>43</b>	1   P frigorifique	(Watt)		2704	3816	5077	
	2   P absorbée	(W)		2666	3263	3891	
	3   I absorbée	(A)		5.21	5.90	6.67	
	4   Tc	(°C)		53.6	55.3	57.1	

**1 = cooling capacity 2 = power input 3 = current 4 = condensing temperature 5 = ambient temperature 6 = evaporating temperature**

(\*) Veuillez vous référer strictement aux Recommandations d'Utilisation et Bulletins Marketing Tecumseh du fait de la température de reflux élevée pour les applications LBP.

(\*) Due to very high discharge temperature especially on LBP conditions, please strictly refer to Tecumseh Guidelines & Marketing Bulletin when using this refrigerant.

**Nota : Tecumseh se réserve le droit de modifier les informations contenues dans ce document sans préavis.**

**Note : Tecumseh reserves the right to change information contained in this document without notification.**



**Tecumseh**

<b>TAGT2516ZBR-TZ</b>	<b>Tension TZ : 400V 3~ 50Hz / 440V 3~ 60 Hz</b>
-----------------------	--

Les performances sont données dans les <b>conditions EN13215</b> :	Gaz aspirés :	20.0 °C
Condition Dew	Sous refroidissement :	3.0 K
The performance data are in <b>EN13215 conditions</b> :	Return gas :	20.0 °C
Dew Condition	Subcooling :	3.0 K

<b>50 Hz R449A (*)</b>							
<b>N°6832</b>							
5   T ambience	6   T évaporation	(°C)	<b>-30</b>	<b>-25</b>	<b>-20</b>	<b>-15</b>	<b>-10</b>
<b>25</b>	1   P frigorifique	(Watt)	2795	3838	5048	6415	7918
	2   P absorbée	(W)	2098	2475	2883	3330	3822
	3   I absorbée	(A)	4.76	5.25	5.81	6.41	7.05
	4   Tc	(°C)	30.6	32.5	34.6	37.0	39.8
<b>32</b>	1   P frigorifique	(Watt)	2367	3313	4417	5673	7064
	2   P absorbée	(W)	2083	2479	2905	3367	3872
	3   I absorbée	(A)	4.75	5.27	5.85	6.47	7.13
	4   Tc	(°C)	36.8	38.5	40.5	42.8	45.4
<b>43</b>	1   P frigorifique	(Watt)	1732	2532	3476	4563	5785
	2   P absorbée	(W)	2014	2443	2901	3392	3924
	3   I absorbée	(A)	4.69	5.24	5.85	6.50	7.19
	4   Tc	(°C)	46.5	48.1	49.9	51.9	54.1

<b>60 Hz R449A (*)</b>							
<b>N°6832</b>							
5   T ambience	6   T évaporation	(°C)	<b>-30</b>	<b>-25</b>	<b>-20</b>	<b>-15</b>	<b>-10</b>
<b>25</b>	1   P frigorifique	(Watt)	3093	4273	5618	7116	8748
	2   P absorbée	(W)	2443	2897	3387	3922	4512
	3   I absorbée	(A)	4.94	5.46	6.04	6.70	7.44
	4   Tc	(°C)	35.3	37.1	39.1	41.4	44.1
<b>32</b>	1   P frigorifique	(Watt)	2553	3647	4901	6305	7846
	2   P absorbée	(W)	2355	2849	3375	3941	4557
	3   I absorbée	(A)	4.85	5.41	6.03	6.72	7.49
	4   Tc	(°C)	41.9	43.5	45.4	47.5	49.9
<b>43</b>	1   P frigorifique	(Watt)		2705	3818	5079	
	2   P absorbée	(W)		2666	3263	3891	
	3   I absorbée	(A)		5.21	5.90	6.67	
	4   Tc	(°C)		53.6	55.2	57.1	

**1 = cooling capacity 2 = power input 3 = current 4 = condensing temperature 5 = ambient temperature 6 = evaporating temperature**

(\*) Veuillez vous référer strictement aux Recommandations d'Utilisation et Bulletins Marketing Tecumseh du fait de la température de reflux élevée pour les applications LBP.  
 (\*) Due to very high discharge temperature especially on LBP conditions, please strictly refer to Tecumseh Guidelines & Marketing Bulletin when using this refrigerant.

**Nota : Tecumseh se réserve le droit de modifier les informations contenues dans ce document sans préavis.**  
**Note : Tecumseh reserves the right to change information contained in this document without notification.**

© 2019 Tecumseh Products Company  
All rights reserved